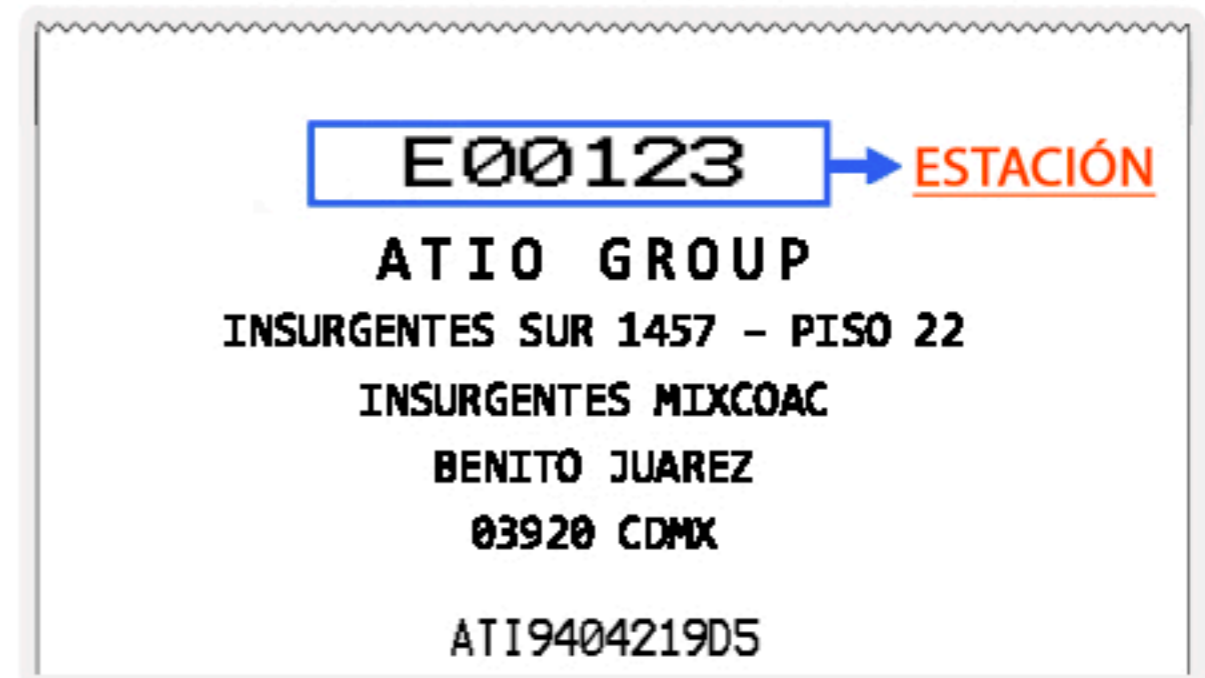
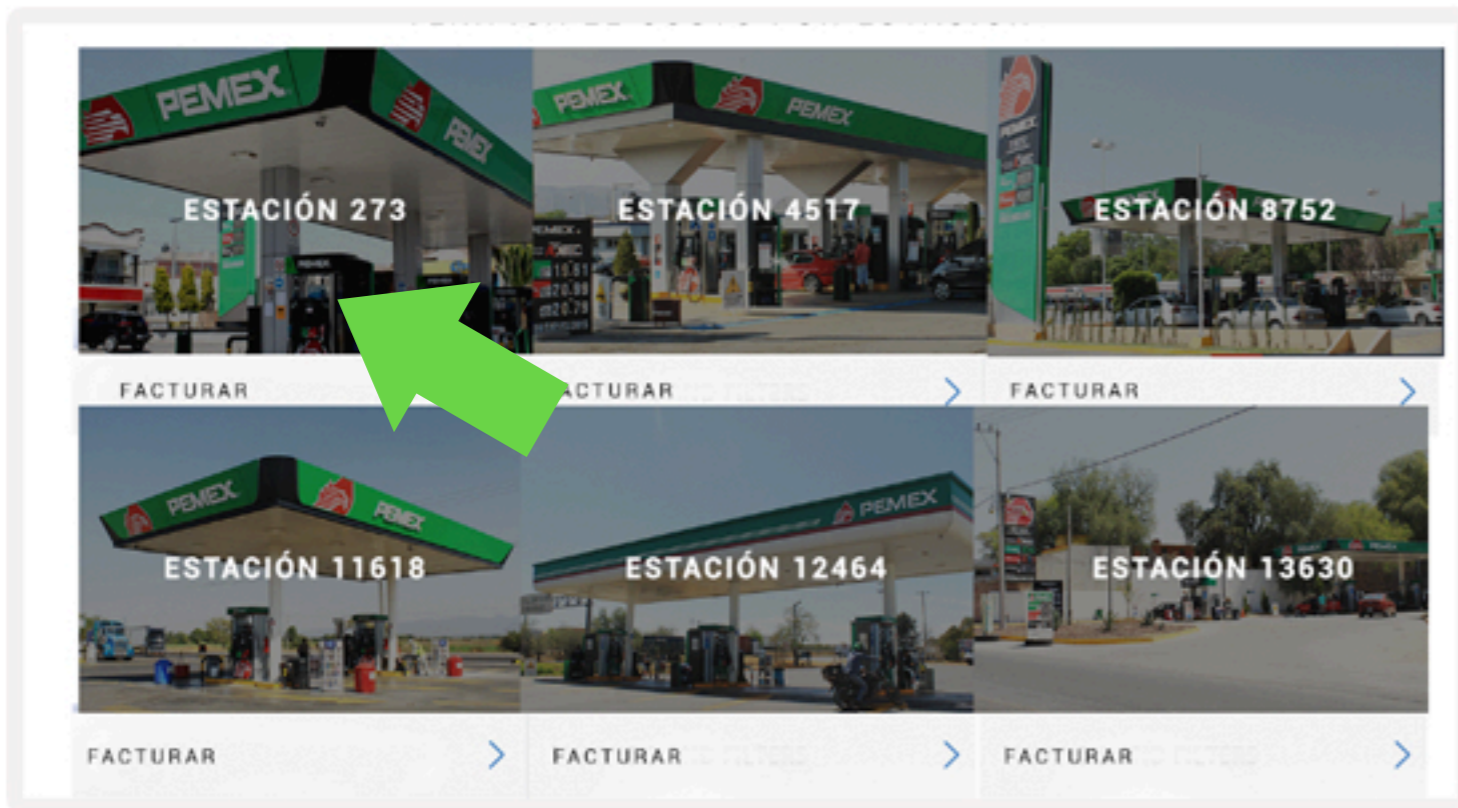


FACTURACIÓN

IMPORTANTE: FACTURAR AL DÍA DEL CONSUMO. NO SE PODRÁ FACTURAR A FIN DE MES.

¿COMO FACTURAR?

1) Elige la estación en donde realizaste tu compra. Y da click en "FACTURAR" Puedes ubicar el número de estación en tu ticket de compra.



2) Una vez en la página de la estación correspondiente da click en: **El Banner principal (FACTURAR)**



3) Esto nos llevara a la siguiente pantalla. De lado derecho aparece un ejemplo de los datos que se nos solicitaran más adelante.

Si es tu primera vez facturando, hay que darse de alta primero en el botón "ALTA CLIENTE". Hay que llenar los datos que te solicitan.

Después dar click en "FACTURAR" (Si ya te había dado de alta con anterioridad solo hay que dar click en "FACTURAR")

4) En la siguiente pantalla hay que llenar los campos con los datos que se resaltan en el ejemplo del ticket. Verificar poniendo las letras y/o número en el campo vacío. Dar click en agregar y ¡LISTO! Seguir este mismo paso para agregar tickets diferentes.

